



# 208

Preise | Ausstattungen | Technische Daten

Gültig ab 20. April 2023

# IHREN 208 AUSWÄHLEN ...

	ACTIVE PACK	ALLURE	ALLURE PACK	GT
<b>BENZINVERSIONEN</b>				
PureTech 100 (74 kW)	23.050 €	24.350 €	25.100 €	26.700 €
PureTech 100 EAT8 <sup>1)</sup> (74 kW)	25.200 €	26.300 €	27.050 €	28.650 €
PureTech 130 EAT8 <sup>1)</sup> (96 kW)	–	–	–	30.150 €
<b>DIESELVERSION</b>				
BlueHDi 100 (75 kW)	26.000 €	27.300 €	28.050 €	29.650 €
			<b>ALLURE+</b>	<b>GT+</b>
<b>ELEKTROVERSION</b>				
Elektromotor 136 (100 kW)			39.100 €	40.850 €

1) 8-Stufen-Automatikgetriebe.

Alle Preise sind unverbindliche Preisempfehlungen inkl. 19 % MwSt.

■ = nicht verfügbar.

# ... MIT DEN WICHTIGSTEN SERIENAUSSTATTUNGEN

## ACTIVE PACK

- +ABS, ESP, 6 Airbags
- +Active Safety Brake
- +Audioanlage RCC
- +Außenspiegel elektrisch anklappbar
- +Außenspiegelkappen in Perla Nera Schwarz
- +Berganfahrhilfe
- +Digitaler Radioempfang DAB+
- +Einparkhilfe hinten, akustisch und visuell
- +Fahrsitz höhenverstellbar
- +Fensterheber vorn und hinten elektrisch
- +Frontkollisionswarner
- +Geschwindigkeitsregelanlage mit Geschwindigkeitsbegrenzer
- +LED-Tagfahrlicht
- +Lichtsensoren
- +Mirror Screen
- +Müdigkeitswarner
- +Multifunktionaler Touchscreen mit 7"-Farbbildschirm
- +Multifunktions-Lederlenkrad
- +Spurhalteassistent, mit Lenkeingriff
- +Verkehrsschilderkennung
- +Zentralverriegelung mit Funkfernbedienung

## ALLURE

(zusätzlich zu Active Pack)

- +Eco-LED-Scheinwerfer
- +Feststellbremse elektrisch
- +Innenspiegel automatisch abblendend
- +Klimaautomatik
- +LED-Heckleuchten
- +Leichtmetallfelgen 16"
- +Mittelarmlehne vorn
- +Regensensor
- +Seitenscheiben in Reihe 2 und Heckscheibe stärker getönt

## ALLURE PACK

(zusätzlich zu Allure)

- +Digitales 3D-Kombiinstrument mit hochauflösendem 10"-Bildschirm
- +Rückfahrkamera mit 180°-Umgebungsansicht

## GT

(zusätzlich zu Allure Pack)

- +Dachhimmel in Schwarz
- +3D-Navigationssystem NAC
- +Einparkhilfe vorn, akustisch und visuell
- +Fernlichtassistent
- +Full-LED-Scheinwerfer mit Leuchtweitenregulierung automatisch
- +LED-Ambientebeleuchtung
- +Schlüsselloses Startsystem
- +Zweifarbige Leichtmetallfelgen 17"

## ALLURE+

(zusätzlich zu Allure Pack)

- +Akustischer Fußgängerwarner
- +PEUGEOT Connect Box mit den kostenlosen Telematikdiensten PEUGEOT Connect SOS und PEUGEOT Connect Assistance
- +Schlüsselloses Startsystem
- +Sitzheizung vorn, einstellbar in 3 Stufen

## GT+

(zusätzlich zu GT)

- +Sitzheizung vorn, einstellbar in 3 Stufen

# UMFANGREICHE SERIENAUSSTATTUNGEN UND EINZELOPTIONEN

	ACTIVE PACK	ALLURE	ALLURE PACK/ ALLURE+	GT/GT+
<b>SICHERHEIT</b>				
<b>Aktive Sicherheit</b>				
ABS (Antiblockiersystem)	S	S	S	S
Akustischer Fußgängerwarner (i. V. m. Elektromotor 136)	—	—	S	S
Blinkleuchten mit Spurwechsel-Tippfunktion	S	S	S	S
EBV (Elektronischer Bremskraftverteiler)	S	S	S	S
ESP (Elektronisches Stabilitätsprogramm) mit ASR (Antriebsschlupfregelung)	S	S	S	S
Innenspiegel automatisch abblendend	—	S	S	S
Notbremsassistent mit Einschaltautomatik der Warnblinkleuchten	S	S	S	S
Reifendruckkontrollsystem	S	S	S	S
Scheibenbremsen vorn innenbelüftet	S	S	S	S
Scheibenbremsen hinten	S	S	S	S
<b>Passive Sicherheit</b>				
<u>6 Airbags:</u>				
Fahrer- und Beifahrerairbag, Beifahrerairbag deaktivierbar	S	S	S	S
Seitenairbags vorn				
Vorhangairbags vorn und hinten				
<u>Vordersitze:</u>				
Dreipunkt-Sicherheitsgurte, mit Gurtblockierern				
Gurtstraffer pyrotechnisch	S	S	S	S
Warnleuchte und Warnsignal bei nicht angelegtem Sicherheitsgurt bzw. Lösen des Sicherheitsgurtes für Fahrer und Beifahrer				
<u>Rücksitze:</u>				
Dreipunkt-Sicherheitsgurte				
Gurtkraftbegrenzer auf den seitlichen Plätzen	S	S	S	S
Isofix-Kindersitzhalterungen auf den äußeren Sitzen				
Warnleuchte und Warnsignal bei Lösen des Sicherheitsgurtes				
Isofix-Kindersitzhalterungen auf dem Beifahrersitz	—	—	—	S
Kindersicherung	S	S	S	S
Türverriegelung automatisch beim Anfahren	S	S	S	S
<b>KOMFORT &amp; TECHNIK</b>				
<b>Komfort</b>				
Ablagefach mit Smartphone-Halterung	S	S	S	S
Außenspiegel elektrisch anklappbar (ab GT mit LED-Zugangsbeleuchtung)	S	S	S	S
Außenspiegel elektrisch verstell- und beheizbar, mit integrierten LED-Blinkern	S	S	S	S
Bordcomputer	S	S	S	S
Analoges Kombiinstrument mit Punktmatrix in Farbe	S	S	—	—
Digitales 3D-Kombiinstrument mit hochauflösendem 10"-Bildschirm, einstell- und individualisierbar	—	—	S	S
Fahrmodischalter „Eco“, „Normal“ und „Sport“	—	S <sup>1)</sup>	S <sup>1)</sup>	S
Fensterheber vorn elektrisch, mit Komfortschaltung und Einklemmschutz	S	S	S	S
Fensterheber hinten elektrisch, mit Komfortschaltung und Einklemmschutz	S	S	S	S
Frontscheibe geräuschkämmend	S	S	S	S
Getränkehalter in der Mittelkonsole	S	S	S	S
Heckscheibe beheizbar	S	S	S	S
Kartentaschen an den Vordersitzlehnen	S	S	S	S
Keyless-System Plus (schlüsselloses Zugangs- und Startsystem)	—	550 €	550 € / 450 € i. V. m. Elektro- motor 136	450 €

1) Fahrmodischalter „Sport“ nur i. V. m. 8-Stufen-Automatikgetriebe EAT8 oder Elektromotor 136.

Alle Preise sind unverbindliche Preisempfehlungen inkl. 19 % MwSt.

■ = nicht verfügbar, S = serienmäßig.

	ACTIVE PACK	ALLURE	ALLURE PACK/ ALLURE+	GT/GT+
Kleines Lenkrad unten und oben abgeflacht, höhen- und tiefenverstellbar	S	S	S	S
Klimaanlage manuell, FCKW-frei	S	—	—	—
Klimaautomatik inkl. Aktivkohlefilter	—	S	S	S
Make-up-Spiegel für Fahrer und Beifahrer beleuchtet	—	—	—	S
Mittelarmlehne vorn, mit Staufach	—	S	S	S
Panorama-Glasdach mit manueller Jalousie	—	—	—	650 €
Pollenfilter	S	S	S	S
Schlüsselloses Startsystem	—	—	—	S
Zentralverriegelung mit Funkfernbedienung, von innen aktivierbar	S	S	S	S
<b>Fahrerassistenzsysteme</b>				
Active Safety Brake	S	S	S	S
Active Safety Brake Plus (bei Nacht und Radfahrern)	—	250 €	250 €	250 €
Automatischer Geschwindigkeitsregler ACC inkl. Active Safety Brake Plus <sup>1)</sup>	—	—	550 €	550 €
Automatischer Geschwindigkeitsregler ACC mit STOP & GO-Funktion inkl. Spurpositionierungsassistent und Active Safety Brake Plus <sup>2)</sup>	—	—	800 €	800 €
Berganfahrhilfe	S	S	S	S
Einparkhilfe hinten, akustisch und visuell	S	S	S	S
Einparkhilfe vorn, akustisch und visuell	—	—	—	S
Frontkollisionswarner	S	S	S	S
Geschwindigkeitsregelanlage mit Geschwindigkeitsbegrenzer	S	S	S	S
Müdigkeitswarner	S	S	S	S
Rückfahrkamera mit 180°-Umgebungsansicht	300 €	300 €	S	S
Spurhalteassistent, mit Lenkeingriff	S	S	S	S
Toterwinkelassistent	—	—	—	100 €
Verkehrsschilderkennung mit Darstellung der Geschwindigkeitsempfehlung im Kombiinstrument (Erkennung von Stoppschild, Einbahnstraßenschild und Beginn und Ende Überholverbot)	S	S	S	S
<b>Technik</b>				
Anhängerkupplung mit abnehmbarem Kugelkopf, ohne Werkzeug (nicht i. V. m. Elektromotor 136)	800 €	800 €	800 €	800 €
Automatisches STOP & START-System (nicht i. V. m. Elektromotor 136)	S	S	S	S
Fehlbetankungsschutz (i. V. m. 1.5 l BlueHDi 100)	S	S	S	S
Feststellbremse elektrisch	—	S	S	S
Partikelfilter (nicht i. V. m. Elektromotor 136)	S	S	S	S
Schaltpunktanzeige (i. V. m. Schaltgetriebe)	S	S	S	S
Schaltwippen am Lenkrad (i. V. m. 8-Stufen-Automatikgetriebe EAT8)	S	S	S	S
Servolenkung elektrisch	S	S	S	S
Steckdose 12 Volt	S	S	S	S
<b>Technik Elektroversion (i. V. m. Elektromotor 136)</b>				
Mode-3-Ladekabel (Typ 2, bis 7,4 kW), 6 Meter Länge	—	—	S	S
Combo-Anschluss (Combined Charging System CCS) am Fahrzeug	—	—	S	S
On-Board-Charger 7,4 kW – einphasig	—	—	S	S
On-Board-Charger 11 kW – dreiphasig	—	—	1.190 €	1.190 €
Wärmepumpe zur Senkung des Energieverbrauchs und Erhöhung der Reichweiten im realen Alltagsbetrieb	—	—	S	S
<b>Licht und Sicht</b>				
Deckenleuchte vorn, 2 Leselampen vorn	S	S	S	S
Fernlichtassistent	—	—	—	S
Follow-me-home-Funktion automatisch	S	S	S	S
Eco-LED-Scheinwerfer	200 €	S	S	—
Full-LED-Scheinwerfer mit Leuchtweitenregulierung automatisch LED-Blinklicht vorn	—	—	—	S

1) I. V. m. PureTech 100 oder BlueHDi 100.

2) I. V. m. Benzinmotorisierungen mit 8-Stufen-Automatikgetriebe EAT8 oder Elektromotor 136.

	ACTIVE PACK	ALLURE	ALLURE PACK/ ALLURE+	GT/GT+
LED-Ambientebeleuchtung am Armaturenbrett und an der Türverkleidung, einstellbar in 8 Farben	—	—	—	S
LED-Beleuchtung in Weiß an der Mittelkonsole und im Fußraum vorn	—	—	—	S
LED-Deckenleuchte vorn, 2 LED-Leselampen vorn und hinten	—	—	—	S
LED-Heckleuchten	—	S	S	S
Lichtsensoren	S	S	S	S
Regensensoren	—	S	S	S
LED-Tagfahrlicht	S	S	S	S
<b>Sitze</b>				
Beifahrersitz höhenverstellbar	—	—	—	S
Fahrersitz höhenverstellbar	S	S	S	S
3 Kopfstützen hinten	S	S	S	S
Rücksitzlehne 40/60 geteilt umklappbar	S	S	S	S
Sitzheizung vorn, einstellbar in 3 Stufen	350 €	350 €	350 € / s bei Allure+	350 € / s bei GT+
<b>DESIGN</b>				
<b>Außendesign</b>				
Auspuff mit verchromten Endrohren <sup>1)</sup>	—	s / —	s / —	s / —
Außenspiegelkappen in Perla Nera Schwarz	S	S	S	S
Blenne zwischen den Heckleuchten in Schwarz	S	S	S	S
„e“-Logo auf der C-Säule und „e208“-Logo auf der Kofferraumklappe (i. V. m. Elektromotor 136)	—	—	S	S
GT-Logo auf der Kofferraumklappe	—	—	—	S
Heckschürze in glänzendem Schwarz	—	S	S	S
Heckspoiler in glänzendem Schwarz	S	S	S	S
Kühlergrill mit Chromapplikationen (i. V. m. Benzin- und Dieselmotoren)	S	S	S	S
Kühlergrill mit Applikationen in Wagenfarbe (i. V. m. Elektromotor 136)	—	—	S	S
Radkästen in glänzendem Schwarz	—	—	— / s <sup>2)</sup>	S
Seitenscheiben in Reihe 2 und Heckscheibe stärker getönt	250 €	S	S	S
Türgriffe außen in Wagenfarbe	S	S	S	S
Zierleiste unterhalb der Seitenfenster in glänzendem Schwarz	—	—	—	S
Black-Diamond-Dach (Dach in Schwarz) <sup>3)</sup>	—	—	—	300 €
Lackierung Faro Gelb (metallic)	S	S	S	S
Sonderlackierung Schneeweiß	250 €	250 €	250 €	250 €
Sonderlackierung metallic	600 €	600 €	600 €	600 €
Sonderlackierung Elixir Rot oder Vertigo Blau	750 €	750 €	750 €	750 €
<b>Räder und Reifen (i. V. m. Benzin- und Dieselmotorisierungen)</b>				
Radzierblenden „Plaka“ 16"	S	—	—	—
Zweifarbige Leichtmetallfelgen „Soho“ 16"	300 €	S	S	—
Zweifarbige Leichtmetallfelgen „Bronx“ 17" inkl. Notrad 15"	—	—	—	S
Notradmulde (ohne Reifenpannenset) <sup>4)</sup>	20 €	20 €	20 €	—
Reifenpannenset (Kompressor und Pannenspray) <sup>5)</sup>	S	S	S	—
<b>Räder und Reifen (i. V. m. Elektromotor 136)</b>				
Leichtmetallfelgen „Elborn“ 16"	—	—	S	—
Zweifarbige Leichtmetallfelgen „Bronx“ 17"	—	—	—	S
Reifenpannenset (Kompressor und Pannenspray) <sup>5)</sup>	—	—	S	S
<b>Innendesign</b>				
Dachhimmel in Schwarz	—	—	—	S
Fußmatten vorn und hinten mit Ziernähten in Grün	—	—	—	S

1) I. V. m. PureTech 130 EAT8 sind ab Allure zwei Endrohre enthalten, i. V. m. PureTech 100 & PureTech 100 EAT8 ist bei GT jeweils ein Endrohr enthalten. Nicht i. V. m. Elektromotor 136 oder BlueHDi 100.

2) Serie i. V. m. Elektromotor 136.

3) Nicht i. V. m. der Außenfarbe Perla Nera Schwarz.

4) Nicht i. V. m. Elektromotor 136 und nicht i. V. m. Leichtmetallfelgen „Taksim“ 16" mit M+S-Bereifung mit Schneeflockensymbol. Das Notrad muss über Zubehör dazubestellt werden.

5) Nicht i. V. m. der Option „Notradmulde“.

Alle Preise sind unverbindliche Preisempfehlungen inkl. 19 % MwSt.

■ = nicht verfügbar, S = serienmäßig.

	ACTIVE PACK	ALLURE	ALLURE PACK/ ALLURE+	GT/GT+
Grüne Ziernähte am Armaturenbrett, Lenkrad und den Armlehnen der Vorder- und Hintertüren	—	—	—	S
Innenspiegel rahmenlos	—	—	—	S
Multifunktions-Lederlenkrad	S	S	S	—
Multifunktions-Lederlenkrad mit GT-Schriftzug	—	—	—	S
Pedalerie in Aluminium und Einstiegsleisten vorn aus Edelstahl mit Schriftzug „PEUGEOT“	—	—	—	S
<b>Polster</b>				
Polster: Stoff „Pneuma 3D“ in Schwarz mit Ziernähten in Orange	S	—	—	—
Polster: Stoff/Kunstleder „Cozy“ in Schwarz mit Ziernähten in Mint	—	S	S	—
Polster: Stoff/Kunstleder „Capy“ in Schwarz mit Ziernähten in Grün	—	—	—	S
<u>Alcantara/Kunstleder-Paket:</u> – Alcantara/Kunstleder in Schwarz mit Ziernähten in Grün – Sitzheizung vorn, einstellbar in 3 Stufen – Fahrersitz elektrisch verstellbar, mit Massagefunktion – Lendenwirbelstütze elektrisch auf der Fahrerseite	—	—	—	1.300 €
<b>AUDIO &amp; TELEMATIK</b>				
<u>Audioanlage RCC:</u> <sup>1)</sup> Mono-Tuner, 6 Lautsprecher, MP3-fähig, Bluetooth®-Freisprecheinrichtung mit Audiostreaming über Bluetooth®, USB-Anschluss <sup>2)</sup> , Bedienung am Lenkrad und über Touchscreen	S	S	S	S
<u>Mirror Screen</u> <sup>3)</sup> Übertragung von multimedialen Inhalten und Apps eines kompatiblen Smartphones auf den Touchscreen des Fahrzeugs, über den die kompatiblen Funktionen und Apps direkt bedient werden können – Android Auto™ (für kompatible Smartphone-Modelle mit Android-Betriebssystem) – CarPlay™ (für kompatible iPhone-Modelle von Apple)	S	S	S	S
<u>Multifunktionaler Touchscreen mit 7"-Farbbildschirm:</u> kapazitiver Bildschirm 7 Klaviertasten „Toggle Switches“	S	S	S	S
<u>Multifunktionaler Touchscreen mit 10"-HD-Farbbildschirm:</u> kapazitiver Bildschirm 7 Klaviertasten „Toggle Switches“	—	—	– / Serie i. V. m. 3D-Navigationssystem NAC	300 € / 150 € i. V. m. Elektromotor 136
<u>3D-Navigationssystem NAC</u> <sup>4)</sup> 3D-Navigation inkl. Darstellung von Gebäuden und Monumenten in 3D <sup>5)</sup> Spracherkennung für Navigation, Telefon und Media Bedienung über den Touchscreen <u>Zusätzlich i. V. m. Elektromotor 136 oder mit der PEUGEOT Connect Box:</u> Echtzeitnavigation „by TomTom Services“	750 €	750 €	900 € / 750 € i. V. m. Elektromotor 136	S
<u>PEUGEOT Connect Box mit den kostenlosen Telematikdiensten PEUGEOT Connect SOS und PEUGEOT Connect Assistance</u> <sup>6)</sup> : GPS-Modul integrierte europäische SIM-Karte Lautsprecher und Mikrofon Notfallbatterie	150 € <sup>7)</sup>	150 € <sup>7)</sup>	150 € <sup>7)</sup>	150 € <sup>7)</sup>
Digitaler Radioempfang DAB+	S	S	S	S

1) Ab GT wird die Audioanlage RCC durch das 3D-Navigationssystem NAC ersetzt. Die beinhalteten Funktionen bleiben erhalten.

2) 2 USB-Anschlüsse vorn (davon 1 Typ C) und 2 USB-Anschlüsse hinten.

3) Weitere Informationen finden Sie unter den folgenden Links: <https://www.apple.com/de/ios/carplay/> oder [https://www.android.com/intl/de\\_de/auto/](https://www.android.com/intl/de_de/auto/). Aus Sicherheitsgründen sind nicht alle Apps und Funktionen während der Fahrt verfügbar. Um die Verbindung mit dem Touchscreen herzustellen, muss das Telefon per Original-Ladekabel (nicht im Lieferumfang enthalten) über den USB-Anschluss (Typ A) verbunden werden.

4) Lebenslanges Kartenupdate (max. vier Mal jährlich zum Download unter [www.peugeot.de](http://www.peugeot.de)), i. V. m. der PEUGEOT Connect Box oder dem Elektromotor 136 inklusive einem 3-jährigen Abonnement mit vernetzten Serviceleistungen „Connected Navigation Services“ enthalten (TomTom Traffic, Kraftstoffpreise, Parkhaussuche, Wettervorhersage), vorbehaltlich der schriftlichen Zustimmung des Kunden. Die Liste der verfügbaren Länder finden Sie unter [www.peugeot.de](http://www.peugeot.de).

5) Die 3D-Ansicht ist in über 40 Städten in Deutschland verfügbar.

6) Umgehende Fahrzeuglokalisierung (durch längeres Drücken der SOS-Taste oder automatisch nach der Auslösung eines pyrotechnischen Elements), vorbehaltlich der Erklärung des Einverständnisses mit der Lokalisierung bei der Fahrzeugbestellung und nach Abschluss eines kostenlosen Vertrags.

Assistance-Dienst nur verfügbar während der Garantielaufzeit des Fahrzeuges.

7) Serie i. V. m. Elektromotor 136.

Alle Preise sind unverbindliche Preisempfehlungen inkl. 19 % MwSt.

— = nicht verfügbar, S = serienmäßig.



# FELGEN



**ACTIVE PACK**

Radzierblenden  
„PLAKA“ 16"¹)



**208 ALLURE**

**208 ALLURE PACK**

Leichtmetallfelge „SOHO“ 16"¹)



**e-208 ALLURE+**

Leichtmetallfelge „ELBORN“ 16"¹)



**GT / GT+**

Leichtmetallfelge  
„BRONX“ 17"¹)

# LACKIERUNGEN

## METALLIC-LACKIERUNGEN



Faro Gelb<sup>2)</sup>



Artense Silber<sup>3)</sup>



Platinum Grau<sup>3)4)</sup>



Perla Nera Schwarz<sup>3)</sup>

## SONDERLACKIERUNGEN



Elixir Rot<sup>3)</sup>



Vertigo Blau<sup>3)</sup>



Schneeweiß<sup>3)</sup>

- 1) Je nach Version erhältlich.
- 2) Serienmäßig.
- 3) Optional.
- 4) Nicht i. V. m. Allure+ / GT+.

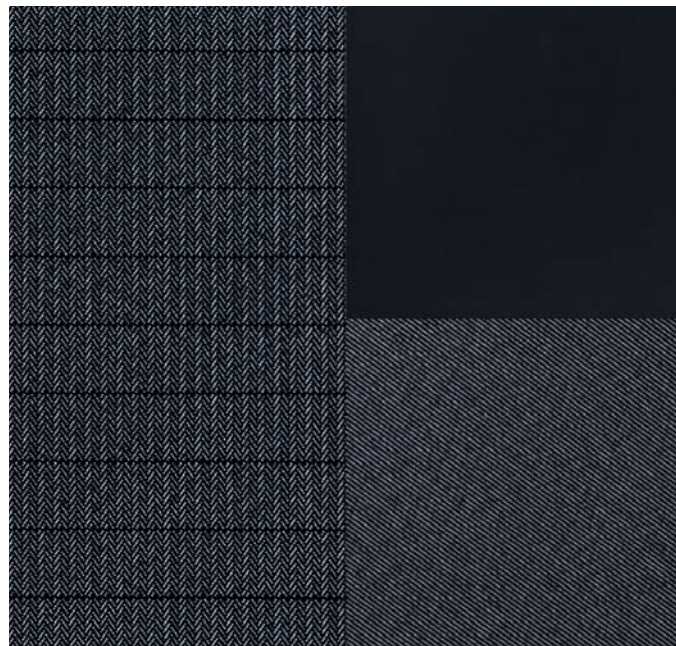


# POLSTER



**ACTIVE PACK**

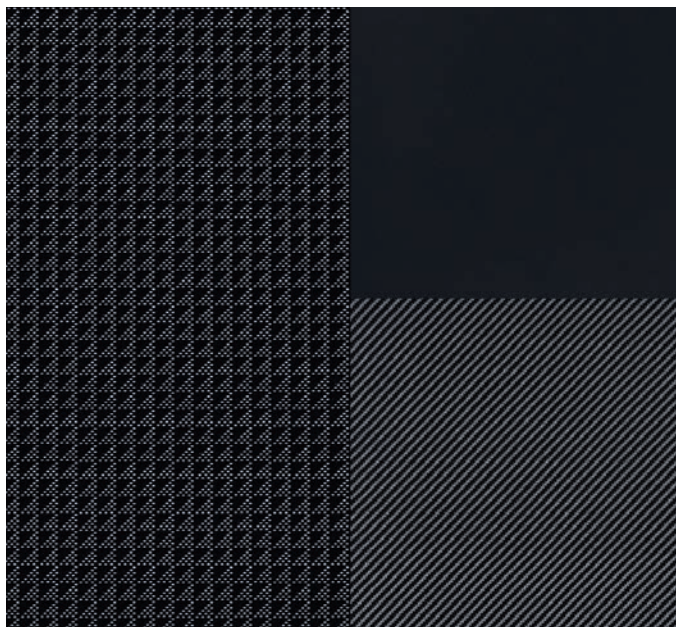
Stoff „Pneuma 3D“ in Schwarz  
mit Ziernähten in Orange<sup>1)</sup>



**ALLURE**

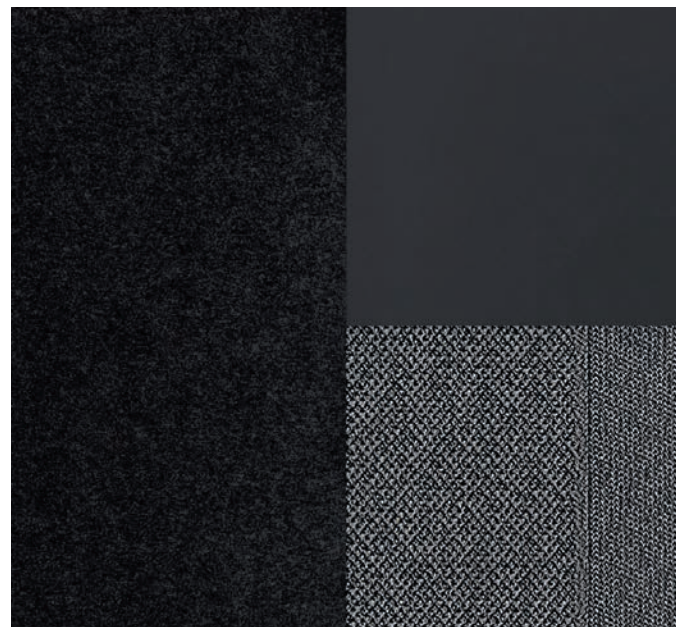
**ALLURE PACK / ALLURE+**

Stoff/Kunstleder „Cozy“ in Schwarz  
mit Ziernähten in Mint<sup>1)</sup>



**GT / GT+**

Stoff/Kunstleder „Capy“ in Schwarz  
mit Ziernähten in Grün<sup>1)</sup>



**GT / GT+ – optional**

Alcantara/Kunstleder in Schwarz  
mit Ziernähten in Grün<sup>1)</sup>

1) Je nach Version erhältlich.

# ZUBEHÖR

	Teile- nummer	Preis
<b>ZUBEHÖR (Preise zzgl. Montage)<sup>1)</sup></b>		
Notrad Diesel, 15 Zoll, Stahlfelge, 125/80R15 95M, zzgl. Werkzeugset, nicht für Elektrofahrzeuge / mit 17 Zoll Bereifung	9842759480	71,41 €
Notrad Benzin, 15 Zoll, Stahlfelge, 125/80R15 95M, zzgl. Werkzeugset, nicht für Elektrofahrzeuge / mit 17 Zoll Bereifung	9842716080	71,41 €
Werkzeugset für Notrad	1677094580	119,00 €
Anhängerkupplung mit abnehmbarem Kugelkopf, zzgl. Montage & Kabelsatz (für Verbrennungsmotor) <sup>2)</sup>	1631689180	603,10 €
Kabelsatz 13 polig für Anhängerkupplung	1688059880	224,48 €
Satz Dachgrundträger BOSAL <sup>3)</sup>	1677090980	169,11 €
THULE-Dachbox kurz, 300 l, abschließbar, beidseitig zu öffnen <sup>3)</sup>	9854837080	539,25 €
THULE-Dachbox halblang, 420 l, abschließbar, beidseitig zu öffnen <sup>3)</sup>	1609665780	712,93 €
THULE-Fahrradträger auf Dachgrundträger, 1 Fahrrad <sup>3)</sup>	1642748780	148,69 €
THULE-Fahrradträger auf Anhängerkupplung, 2 Fahrräder <sup>2)</sup>	1629425880	652,64 €
Skiträger, für 6 Skier <sup>3)</sup>	1629426280	269,33 €
Satz Veloursmatten 208 vorne und hinten	1648538380	78,30 €
Satz geformte Gummimatten vorne und hinten	1648527780	78,30 €
Satz geformte Gummimatten vorne und hinten	1656154380	74,89 €
Laderaumschale mit PEUGEOT Logo	1648406680	68,73 €
Laderaumteppich Nadelflies	1648526780	36,16 €
Satz Schneeketten, bis 50km/h, 9mm Kreuzstücke, bitte Kompatibilität beachten	1623144780	72,51 €
Sicherheitspaket, Warndreieck und Sicherheitsweste	1617925580	15,93 €
Satz Sonnenblenden für Hintertürscheiben - zweiteilig	1648414580	63,71 €
Sonnenblende für Heckscheibe	1648414680	63,71 €
OSRAM-LED-Leselampe „NOMADE“, flexibler Arm, 26 cm lang	1610747180	56,81 €
OSRAM-LED-Warnleuchte, orange, inkl. Batterien	1614448780	32,27 €
Tier-Transporttasche 40 x 30 x 30 cm, schwarz	1607076080	92,25 €
Schutzvorrichtung Rücksitz, PVC, waschbar	9648A7	28,10 €
Nachrüstlösung Induktionsladung für Smartphones zzgl. Montage	1669679080	189,61 €
easywallbox, modular (bis zu 7,4 kW) und flexibel (Plug & Play ab Werk oder mit Aufrüstung durch einen Installateur)	9847997680	579,99 €
Universal Ladegerät bis 22 kW CA, 32 A IP 67, 5m Kabel, inkl. Tasche	9846031380	999,01 €
Mode 2 Ladekabel - Type EF - 6 m	9846744480	409,22 €
Mode 2 Ladekabel - Type EF verstärkt - 6 m	9846743980	539,00 €
Mode 3 Ladekabel - 3-phasig - 22 KW - 3 x 32 A - 6 M	9844681380	365,77 €
Mode 3 Ladekabel - 1-phasig - 7,4 kW - 1x32 A - 6 m	9844681180	249,00 €
Mode 3 Ladekabel - 3-phasig - 11 KW - 3 x 16 A - 6 M	9844681280	279,00 €
Wallbox ePro AC 3P 32A 22Kw Premium	9856108380	899,05 €
Wallbox ePro Move AC 3P 32A 22Kw	9857012980	598,57 €
Tasche für Ladekabel mit PEUGEOT Logo für Mode 2 oder 3	9849300680	40,13 €

1) Stand März 2023; zzgl. Montage. Weitere Zubehörartikel finden Sie auch in unseren separaten Zubehör-Prospekten und Preislisten sowie auf <https://zubehoerkatalog.peugeot.de>.

2) Die jeweils zulässige Stützlast entnehmen Sie bitte den Fahrzeug-Papieren (Zulassungsbescheinigung Teil 1) unter dem Punkt 13 bzw. der COC-Bescheinigung unter dem Punkt 19.

3) Die jeweils zulässige Dachlast entnehmen Sie bitte der Borddokumentation, die maximale Last des Dachgrundträgers kann abweichen.

Alle Preise sind unverbindliche Preisempfehlungen inkl. 19 % MwSt., Zubehör zzgl. Montage, TÜV-Gebühren und evtl. Lackierung.



# ZUBEHÖR

	Teile- nummer	Preis
<b>RÄDER UND REIFEN (Preise zzgl. Montage)<sup>1)</sup></b>		
Satz Winterkomplettträder auf Alurad 17" - CAMDEN, diamond cut-schwarz mit FALKEN 205/45R17 88V, Reifenlabel: D, B, B, 72DB; NUR GT & GT PACK & e-208 <sup>2)3)4)</sup>	1682517780	1.160,00 €
Satz Winterkomplettträder auf Alurad 17" - CAMDEN - ET38, diamond cut-schwarz mit HANKOOK 205/45R17 88V, Reifenlabel: D, C, B, 72DB; ET38, Nicht für e-208 <sup>2)3)4)</sup>	1682516980	1.236,00 €
Satz Winterkomplettträder auf Alurad 16" - SOHO diamond cut-grau mit BRIDGESTONE 195/55R16 87H, Reifenlabel: C, A, B, 71DB; <sup>2)3)4)</sup>	1682514580	992,00 €
Satz Winterkomplettträder auf Alurad 16" - SOHO diamond cut-grau mit FULDA 195/55R16 87H, Reifenlabel: C, C, B, 72DB; <sup>2)3)4)</sup>	1682517680	912,00 €
Satz Winterkomplettträder auf Alurad 16" - ELBORN anthrazit-brilliant mit FULDA 195/55R16 87H, Reifenlabel: C, C, B, 72DB; NUR für e-208 <sup>2)3)4)</sup>	1682517380	888,00 €
Satz Winterkomplettträder auf Stahlrad 16" mit FIRESTONE/FULDA 195/55R16 87H, Reifenlabel: C, C, B, 72DB; NUR für e-208 <sup>2)3)4)</sup>	1682509080	592,00 €
Satz Winterkomplettträder auf Alurad 17" - CAMDEN, diamond cut-schwarz mit GOOD-YEAR/PIRELLI 205/45R17 88V, Reifenlabel: D, B, B, 72DB; NUR GT & GT PACK & e-208 <sup>2)3)</sup>	1682516880	1.300,00 €
Satz Winterkomplettträder auf Alurad 17" - CAMDEN - ET38, diamond cut-schwarz mit GOODYEAR/PIRELLI 205/45R17 88V, Reifenlabel: D, B, B, 72DB; ET38, Nicht für e-208 <sup>2)3)</sup>	1682514480	1.300,00 €
Satz Winterkomplettträder auf Alurad 16" - ELBORN anthrazit-brilliant mit BRIDGESTONE 195/55R16 87H, Reifenlabel: C, A, B, 71DB; NUR für e-208 <sup>2)3)</sup>	1682515880	992,00 €
Satz Winterkomplettträder auf Stahlrad 16" mit FULDA 195/55R16 87H, Reifenlabel: C, C, B, 72DB; <sup>2)3)</sup>	1682510880	592,00 €
Satz Winterkomplettträder auf Stahlrad 15" mit FULDA 185/65R15 88T, Reifenlabel: C, C, B, 71DB; <sup>2)3)</sup>	1682510980	480,00 €
Satz Winterkomplettträder auf Stahlrad 16" mit GOODYEAR 195/55R16 87H, Reifenlabel: C, B, B, 72DB; gemäß COC-Eintrag <sup>2)3)</sup>	1682508380	700,00 €
Satz Winterkomplettträder auf Stahlrad 16" mit GOODYEAR 195/55R16 87H, Reifenlabel: C, B, B, 72DB; gemäß COC-Eintrag <sup>2)3)</sup>	1682510680	700,00 €

1) Stand März 2023; zzgl. Montage. Weitere Zubehörartikel finden Sie auch in unseren separaten Zubehör-Prospekten und Preislisten sowie auf <https://zubehoerkatalog.peugeot.de>.

2) Die Reifen werden wie folgt klassifiziert: Kraftstoffeffizienz: A bis G; Geräuschemission in dB, Bremsleistung / Nasshaftung: A bis G.

3) Die jeweils zulässigen Dimensionen entnehmen Sie bitte den Fahrzeug-Papieren bzw. der COC-Bescheinigung. Die Original PEUGEOT Winterkomplettträder garantieren die vollständige Funktionsfähigkeit des Reifendruck-Kontrollsystems Ihres PEUGEOT Modells.

4) Dieses Angebot gilt ausschließlich im Rahmen der „4 für 3“-Aktion bei Servicepartnern. Dargestellt ist der bereits um 25 % reduzierte Satzpreis bei Abnahme von 4 Rädern. Aktionszeitraum beachten; Angebot, solange Vorrat reicht!

# TECHNIK-GLOSSAR

## Erklärung



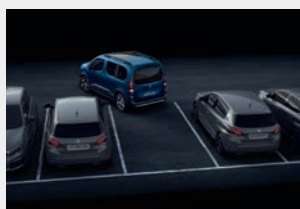
### Active Safety Brake

Aktiv tagsüber zwischen 10 und 80 km/h, abhängig vom erfassten Hindernis (Hindernis in Bewegung/fest stehendes Hindernis: 10–80 km/h; Fußgänger: 10–60 km/h). Überwachung des Abstands zum vorausfahrenden Fahrzeug per Kamera, bei zu schneller Annäherung an ein vorausfahrendes Fahrzeug oder einen Fußgänger wird der Fahrer über einen Warnton und eine Anzeige im Fahrerinfodisplay informiert. Bei Kollisionsgefahr wird die Bremsanlage vorbereitet und gegebenenfalls eine Gefahrenbremsung eingeleitet, um die Folgen einer möglichen Kollision zu minimieren. Bei Geschwindigkeiten unter 30 km/h wird das Fahrzeug bis zum völligen Stillstand abgebremst, ab 30 km/h reduziert das System die Aufprallgeschwindigkeit um maximal 20 km/h. Über diese Schwelle hinaus muss der Fahrer selbstständig bremsen.



### Active Safety Brake Plus

Aktiv bei Tag und Nacht zwischen 5 und 140 km/h, abhängig vom erfassten Hindernis (Hindernis in Bewegung: 5–140 km/h; fest stehendes Hindernis/Radfahrer: 5–80 km/h; Fußgänger: 5–60 km/h). Überwachung des Abstands zum vorausfahrenden Fahrzeug per Kamera und Radar, bei zu schneller Annäherung an ein vorausfahrendes Fahrzeug, einen Fußgänger oder einen Radfahrer wird der Fahrer über einen Warnton und eine Anzeige im Fahrerinfodisplay informiert. Bei Kollisionsgefahr wird die Bremsanlage vorbereitet und gegebenenfalls eine Gefahrenbremsung eingeleitet, um die Folgen einer möglichen Kollision zu minimieren. Bei Geschwindigkeiten unter 30 km/h wird das Fahrzeug bis zum völligen Stillstand abgebremst, zwischen 30 und 140 km/h reduziert das System die Aufprallgeschwindigkeit um maximal 50 km/h. Über diese Schwelle hinaus muss der Fahrer selbstständig bremsen.



### Akustischer Fußgängerwarner (AVAS)

Umgebungsgeräusch bis zu einer Fahrgeschwindigkeit von 30 km/h.



### Automatischer Geschwindigkeitsregler ACC

Beibehaltung der eingestellten Geschwindigkeit und des gewählten Abstands (nah, mittel, weit) zum vorausfahrenden Fahrzeug durch automatischen Bremseneingriff bzw. automatische Beschleunigung (Aktivierung ab 30 km/h bis 180 km/h). Automatische Deaktivierung bei Unterschreitung von 30 km/h für alle manuellen Getriebe. In Kombination mit Automatikgetriebe bietet das System zusätzlich eine STOP-&-GO-Funktion. Das Fahrzeug wird dann automatisch bis zum Stillstand abgebremst und fährt automatisch innerhalb von drei Sekunden wieder an.



### Berganfahrhilfe

Die Berganfahrhilfe hält automatisch die Bremse, wenn sich das Fahrzeug an einer Steigung befindet. Löst der Fahrer die Fußbremse, so verhindert die Berganfahrhilfe das Rückwärtsrollen, bis das Gaspedal betätigt wird. Hierdurch wird das Parken an Hanglagen sowie das Fahren im STOP-&-GO-Verkehr an Hängen unterstützt und erleichtert.



### Frontkollisionswarner

Die Funktion Frontkollisionswarner warnt den Fahrer im Falle einer drohenden Kollision mit einem vorausfahrenden Fahrzeug oder einem Fußgänger in seiner Fahrspur.



### Keyless-System Plus

Schlüsselloses Startsystem und automatische Entriegelung und Verriegelung der Türen, ohne die Türgriffe zu berühren, wenn sich der Fahrer mit dem Schlüssel dem Fahrzeug nähert bzw. vom Fahrzeug entfernt. Die Verriegelung wird durch ein akustisches Signal bestätigt.



### On-Board-Charger

Umwandlung von Wechselstrom (Strom aus dem Haushaltsstromnetz) in Gleichstrom, der von der Batterie gespeichert werden kann.



### Spurhalteassistent, mit Lenkeingriff

Hält das Fahrzeug aktiv durch sanftes, kontinuierliches Gegensteuern in der Fahrspur.

# TECHNIK-GLOSSAR

## Erklärung



### **Spurpositionierungsassistent**

Hält das Fahrzeug durch Einwirkung auf die Lenkung genau in der gewünschten Spur. Der Automatische Geschwindigkeitsregler ACC muss dazu aktiviert sein.



### **Toterwinkelassistent**

Warnt den Fahrer vor einem anderen Fahrzeug in den toten Winkeln seines Fahrzeugs, sobald dieses eine potenzielle Gefahr darstellt. Befindet sich ein Fahrzeug im toten Winkel, so leuchtet eine LED im rechten bzw. linken Spiegel auf, um den Fahrer visuell auf die Gefahr hinzuweisen (aktiv zwischen 12 und 140 km/h).



### **Verkehrsschilderkennung**

Erkennung von Geschwindigkeitsbegrenzungen und deren Aufhebung sowie Anzeige der Geschwindigkeitsbegrenzung im Kombiinstrument (abhängig von Sicht- und Witterungsbedingungen).

# MOTOREN + TECHNIK

Motoren und Kraftübertragung: 3-Zylinder-Reihenmotoren, 6-Gang-Schaltgetriebe oder 8-Stufen-Automatikgetriebe (EAT 8), Frontantrieb. Fahrwerk: Pseudo-McPherson-Vorderachse, Hinterachse mit verformbarem Querträger.

<b>Benzinversionen</b>	<b>1.2 l PureTech 100 STOP &amp; START 74 kW</b>	<b>1.2 l PureTech 100 EAT8 STOP &amp; START 74 kW<sup>1)</sup></b>	<b>1.2 l PureTech 130 EAT8 STOP &amp; START 96 kW<sup>1)</sup></b>
Getriebe	6-Gang	8-Stufen	8-Stufen
Hubraum in ccm	1.199		
Leistung in kW (PS) bei U/min	74 (101) bei 5.500	74 (101) bei 5.500	96 (131) bei 5.500
Maximales Drehmoment in Nm bei U/min	205 bei 1.750	205 bei 1.750	230 bei 1.750
Beschleunigung von 0 – 100 km/h in sec.	9,9	10,8	8,7
Höchstgeschwindigkeit in km/h	188	188	208
Schadstoffnorm	<b>Euro 6d<sup>2)</sup></b>		
Kraftstoffverbrauch kombiniert in l/100 km (WLTP)	5,3–5,0 <sup>2)</sup>	5,5–5,3 <sup>2)</sup>	5,4 <sup>2)</sup>
Innerstädtisch/langsam in l/100 km (WLTP)	6,5–6,3 <sup>2)</sup>	6,9–6,8 <sup>2)</sup>	6,8–6,7 <sup>2)</sup>
Stadtrand/mittel in l/100 km (WLTP)	5,2–4,9 <sup>2)</sup>	5,5–5,3 <sup>2)</sup>	5,4 <sup>2)</sup>
Landstraße/schnell in l/100 km (WLTP)	4,5–4,4 <sup>2)</sup>	4,7–4,5 <sup>2)</sup>	4,6–4,5 <sup>2)</sup>
Autobahn/sehr schnell in l/100 km (WLTP)	5,4–5,2 <sup>2)</sup>	5,7–5,5 <sup>2)</sup>	5,6 <sup>2)</sup>
CO <sub>2</sub> -Emissionen kombiniert in g/km (WLTP)	118–114 <sup>2)</sup>	124–121 <sup>2)</sup>	123–122 <sup>2)</sup>
Leergewicht min.–max. inkl. Fahrer in kg	1.165–1.317	1.165–1.339	1.233–1.360
Zuladung min.–max. in kg	328–430	341–460	320–397
Zulässiges Gesamtgewicht in kg	1.595	1.625	1.630
Zul. Gesamtgewicht des Zuges in kg	2.795	2.825	2.830
Anhängelast gebremst in kg	1.200	1.200	1.200
Anhängelast ungebremst in kg	580	580	615
Stützlast in kg	55		
Dachlast in kg	70		
Reifengröße (Kraftstoffeffizienzklasse)	195/55 R16 81H (A) 205/45 R17 81H (C)	195/55 R16 81H (A/A+) <sup>4)</sup> 205/45 R17 81H (C)	195/55 R16 81H (A+) 205/45 R17 81H (C)
Wendekreis in m (Bordstein zu Bordstein)	10,4		
Kraftstofftankvolumen in l	44		
Kofferraumvolumen gem. VDA in l	309, bei umgeklappter Rücksitzbank bis zu 1.004		

1) 8-Stufen-Automatikgetriebe.

2) Für alle Benzinversionen stehen keine offiziellen NEFZ-Werte zur Verfügung, da diese entsprechend den europäischen Verordnungen ausschließlich nach WLTP homologiert worden sind. Das realitätsnähere Prüfverfahren WLTP (Worldwide harmonized Light vehicles Test Procedure) hat das Prüfverfahren unter Bezugnahme auf den NEFZ (Neuer Europäischer Fahrzyklus) ersetzt und wird auch zur Ermittlung der KFZ-Steuer herangezogen. Der Kraftstoffverbrauch und die CO<sub>2</sub>-Emissionen eines Fahrzeugs hängen nicht nur von der effizienten Ausnutzung des Kraftstoffs durch das Fahrzeug ab, sondern werden auch vom Fahrverhalten und anderen nichttechnischen Faktoren beeinflusst.

3) Max. Leergewicht inkl. Fahrer beträgt bei den Niveaus Allure und Allure Pack 1.160 kg. Die Zuladung min. beträgt 350 kg bei den Niveaus Allure und Allure Pack.

4) I. V. m. mit den serienmäßigen Leichtmetallfelgen „Taksim“ 16" oder „Soho“ 16" beträgt die Kraftstoffeffizienzklasse A+. I. V. m. den optionalen Leichtmetallfelgen „Taksim“ 16" mit M+S-Bereifung mit Schneeflockensymbol beträgt die Kraftstoffeffizienzklasse A.

Die Angaben zu Kraftstoff- bzw. Energieverbrauch und CO<sub>2</sub>-Emissionen beziehen sich nicht auf ein einzelnes Fahrzeug und sind nicht Bestandteil des Angebots, sondern dienen allein Vergleichszwecken zwischen den verschiedenen Fahrzeugtypen.

Weitere Informationen zum offiziellen Kraftstoff- bzw. Energieverbrauch und zu den offiziellen spezifischen CO<sub>2</sub>-Emissionen neuer Personenkraftwagen, gemäß amtlichem Messverfahren in der jeweils gültigen Fassung, können dem „Leitfaden über den Kraftstoffverbrauch, die CO<sub>2</sub>-Emissionen und den Stromverbrauch aller neuen Personenkraftwagenmodelle, die in Deutschland zum Verkauf angeboten werden“ entnommen werden, der an allen Verkaufsstellen kostenlos erhältlich ist oder über <http://www.dat.de> im Internet zum Download bereitsteht.

Für alle 208-Benzin-Motoren gelten regelmäßige Wartungsintervalle von 20.000 km (unter normalen Nutzungsbedingungen). Weitere Details entnehmen Sie bitte dem Serviceheft. Nähere Angaben zu den Abgasnormen erhalten Sie von Ihrem PEUGEOT Vertragspartner.



# MOTOREN + TECHNIK

Motor und Kraftübertragung: 4-Zylinder-Reihenmotor, 6-Gang-Schaltgetriebe, Frontantrieb. Fahrwerk: Pseudo-McPherson-Vorderachse, Hinterachse mit verformbarem Querträger.

Dieselsonversion	1.5 l BlueHDi 100 STOP & START 75 kW
Getriebe	6-Gang
Hubraum in ccm	1.499
Leistung in kW (PS) bei U/min	75 (102) bei 3.750
Maximales Drehmoment in Nm bei U/min	250 bei 1.750
Beschleunigung von 0 – 100 km/h in sec.	10,2
Höchstgeschwindigkeit in km/h	188
Schadstoffnorm	<b>Euro 6d<sup>1)</sup></b>
Kraftstoffverbrauch kombiniert in l/100 km (WLTP)	4,3–4,1 <sup>1)</sup>
Innerstädtisch/langsam in l/100 km (WLTP)	5,6–5,4 <sup>1)</sup>
Stadttrand/mittel in l/100 km (WLTP)	4,3–4,1 <sup>1)</sup>
Landstraße/schnell in l/100 km (WLTP)	3,7–3,5 <sup>1)</sup>
Autobahn/sehr schnell in l/100 km (WLTP)	4,4–4,2 <sup>1)</sup>
CO <sub>2</sub> -Emissionen kombiniert in g/km (WLTP)	113–108 <sup>1)</sup>
Leergewicht min.–max. inkl. Fahrer in kg	1.165–1.352
Zuladung min.–max. in kg	351–485
Zulässiges Gesamtgewicht in kg	1.650
Zul. Gesamtgewicht des Zuges in kg	2.850
Anhängelast gebremst in kg	1.200
Anhängelast ungebremst in kg	580
Stützlast in kg	55
Dachlast in kg	70
Reifengröße (Kraftstoffeffizienzklasse)	185/65 R15 81H (A) 185/65 R15 81T (A) 195/55 R16 81H (C) 205/45 R17 81H (C)
Wendekreis in m (Bordstein zu Bordstein)	10,4
Kraftstofftankvolumen in l	41
Kofferraumvolumen gem. VDA in l	299, bei umgeklappter Rücksitzbank bis zu 994

1) Für die Dieselsonversion stehen keine offiziellen NEFZ-Werte zur Verfügung, da diese entsprechend den europäischen Verordnungen ausschließlich nach WLTP homologiert worden sind. Das realitätsnähere Prüfverfahren WLTP (Worldwide harmonized Light vehicles Test Procedure) hat das Prüfverfahren unter Bezugnahme auf den NEFZ (Neuer Europäischer Fahrzyklus) ersetzt und wird auch zur Ermittlung der KFZ-Steuer herangezogen. Der Kraftstoffverbrauch und die CO<sub>2</sub>-Emissionen eines Fahrzeugs hängen nicht nur von der effizienten Ausnutzung des Kraftstoffs durch das Fahrzeug ab, sondern werden auch vom Fahrverhalten und anderen nichttechnischen Faktoren beeinflusst.

Die Angaben zu Kraftstoff- bzw. Energieverbrauch und CO<sub>2</sub>-Emissionen beziehen sich nicht auf ein einzelnes Fahrzeug und sind nicht Bestandteil des Angebots, sondern dienen allein Vergleichszwecken zwischen den verschiedenen Fahrzeugtypen.

Weitere Informationen zum offiziellen Kraftstoff- bzw. Energieverbrauch und zu den offiziellen spezifischen CO<sub>2</sub>-Emissionen neuer Personenkraftwagen, gemäß amtlichem Messverfahren in der jeweils gültigen Fassung, können dem „Leitfaden über den Kraftstoffverbrauch, die CO<sub>2</sub>-Emissionen und den Stromverbrauch aller neuen Personenkraftwagenmodelle, die in Deutschland zum Verkauf angeboten werden“ entnommen werden, der an allen Verkaufsstellen kostenlos erhältlich ist oder über <http://www.dat.de> im Internet zum Download bereitsteht.

Für den 208-Diesel-Motor gelten regelmäßige Wartungsintervalle von 30.000 km (unter normalen Nutzungsbedingungen). Weitere Details entnehmen Sie bitte dem Serviceheft. Nähere Angaben zu den Abgasnormen erhalten Sie von Ihrem PEUGEOT Vertragspartner.

# MOTOREN + TECHNIK

Motoren: Dreiphasen-Synchronmotoren mit Permanentmagnet; Fahrwerk: Pseudo-McPherson-Vorderachse, Hinterachse mit Panhardstab.

Elektroversion	Elektromotor 136, 50 kWh 100 kW
<b>MOTOR</b>	
Getriebe	Automatik-Elektroantrieb mit fester Getriebeübersetzung
Max. Leistung in kW (PS)	100 (136)
30-Minuten-Leistung in kW (PS)	57 (77)
Maximales Drehmoment in Nm	260
<b>BATTERIE / LADESYSTEM</b>	
Typ / Kapazität (kWh)	Lithium-Ionen/50
Ladestandard AC	Typ 2, 7,4 kW 1-phasig (Serie) / Typ 2, 11 kW 3-phasig (optional)
Ladestandard DC	CCS, 100 kW
Ladedauer AC, 1,8-kW-Steckdose, 1-phasig (0–100 %)	ca. 31 h 10 min <sup>1)</sup>
Ladedauer AC 11-kW-Ladestation/-Wallbox, 3-phasig (0–100 %)	ca. 15 h 30 min <sup>2)</sup> / 05 h 05 min <sup>3)</sup>
Ladedauer DC 100-kW-Schnellladestation (0–80 %)	ca. 30 min <sup>4)</sup>
<b>FAHRLEISTUNG</b>	
Reichweite kombiniert in km (WLTP)	350–362 <sup>5)</sup>
Reichweite innerstädtisch in km (WLTP)	493–517 <sup>5)</sup>
Energieverbrauch in kWh / 100 km (WLTP)	16,0–15,5 <sup>5)</sup>
CO <sub>2</sub> -Emissionen in g/km	0
Beschleunigung von 0 – 100 km/h in sec.	8,3
Höchstgeschwindigkeit in km/h	150
<b>ALLGEMEINE DATEN</b>	
Leergewicht min.–max. inkl. Fahrer in kg	1.530–1.585
Zuladung min.–max. in kg	325–380
Zulässiges Gesamtgewicht in kg	1.910
Reifengröße (Kraftstoffeffizienzklasse)	195/55 R16 84P (A+) 205/45 R17 84P (A)
Wendekreis in m (Bordstein zu Bordstein)	10,4
Kofferraumvolumen gem. VDA in l	265, bei umgeklappter Rücksitzbank bis zu 960

1) Ladezeiten beziehen sich auf den Ladevorgang i. V. m. dem On-Board-Charger 7,4 kW – einphasig bzw. i. V. m. dem On-Board-Charger 11 kW – dreiphasig.

2) Ladezeiten beziehen sich auf den Ladevorgang i. V. m. dem serienmäßigen On-Board-Charger 7,4 kW – einphasig.

3) Ladezeiten beziehen sich auf den Ladevorgang i. V. m. dem optionalen On-Board-Charger 11 kW – dreiphasig.

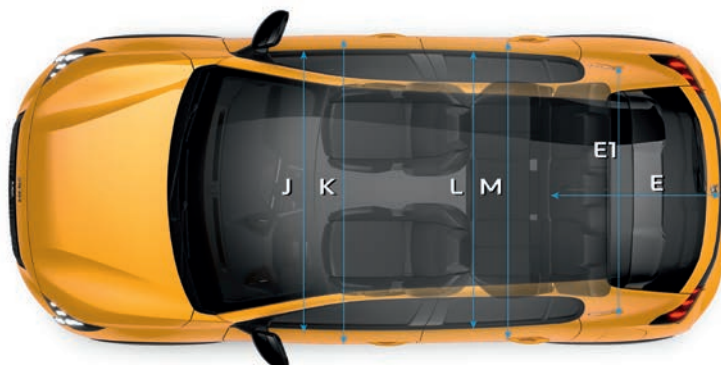
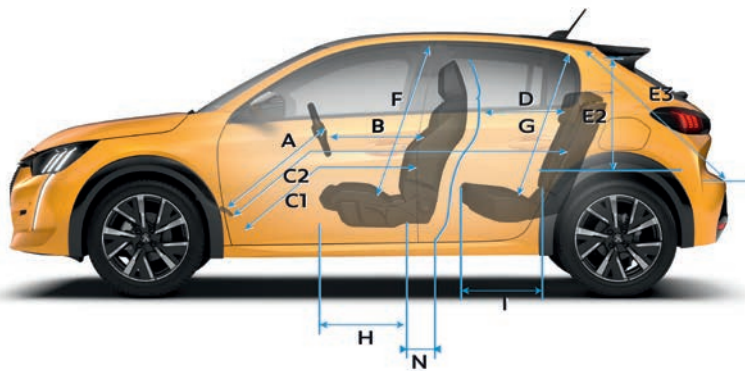
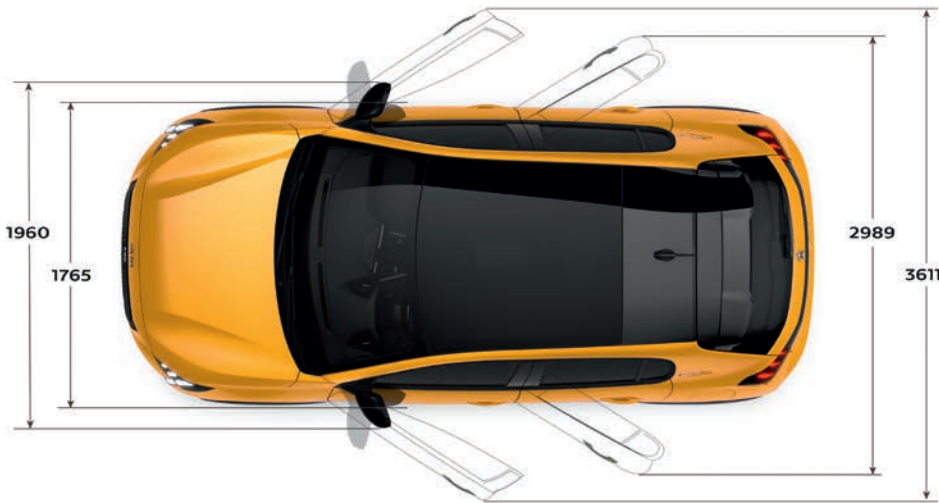
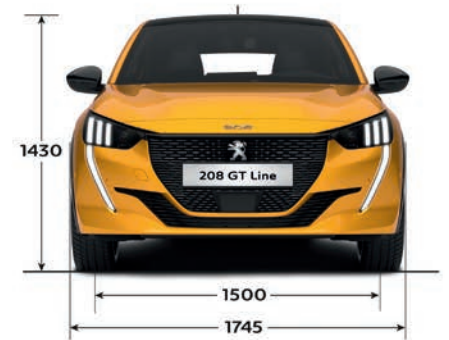
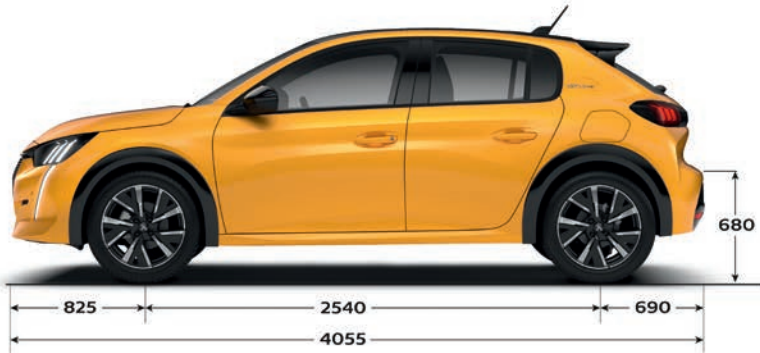
4) Ladezeit mit DC-Gleichstromschnellladestation nach CCS-Ladestandard mit 100 kW Ladeleistung. Die Ladezeit kann variieren und hängt vom Typ der Ladestation, der Umgebungstemperatur, der Außentemperatur und der Batterietemperatur ab.

5) Für die Elektroversion wurden die Energieverbrauchs- und CO<sub>2</sub>-Emissionswerte nach dem neu eingeführten Prüfverfahren WLTP (Worldwide harmonized Light vehicles Test Procedure) ermittelt, das auch zur Ermittlung der KFZ-Steuer herangezogen wird. Die angegebenen Reichweiten und Werte stellen einen Durchschnittswert der jeweiligen Modellreihe dar. Sie können unter Alltagsbedingungen abweichen und sind von verschiedenen Faktoren abhängig, z. B. Ausstattung, gewählte Optionen, Bereifung, Außentemperatur, persönliche Fahrweise oder Streckenbeschaffenheit.

Die Angaben zu Kraftstoff- bzw. Energieverbrauch und CO<sub>2</sub>-Emissionen beziehen sich nicht auf ein einzelnes Fahrzeug und sind nicht Bestandteil des Angebots, sondern dienen allein Vergleichszwecken zwischen den verschiedenen Fahrzeugtypen. Weitere Informationen zum offiziellen Kraftstoff- bzw. Energieverbrauch und zu den offiziellen spezifischen CO<sub>2</sub>-Emissionen neuer Personenkraftwagen, gemäß amtlichem Messverfahren in der jeweils gültigen Fassung, können dem „Leitfaden über den Kraftstoffverbrauch, die CO<sub>2</sub>-Emissionen und den Stromverbrauch aller neuen Personenkraftwagenmodelle, die in Deutschland zum Verkauf angeboten werden“ entnommen werden, der an allen Verkaufsstellen kostenlos erhältlich ist oder über <http://www.dat.de> im Internet zum Download bereitsteht.

Für den 208-Elektro-Motor gelten regelmäßige Wartungsintervalle von 25.000 km (unter normalen Nutzungsbedingungen). Weitere Details entnehmen Sie bitte dem Serviceheft.

# ABMESSUNGEN



(mm)

A	720
B	640
C1	885
C2	1697
D	812
E	674
E1	1018
E2	536
E3	749
F	886 (877 i. V. m. Panorama-Glasdach)
G	857
H	563
I	541
J	1360
K	1382
L	1319
M	1350
N	239

# Die **FlexCare**-Serviceverträge von PEUGEOT

## IMMER MOBIL.

Die maßgeschneiderten FlexCare-Pakete.

**Wer einen PEUGEOT fährt, erwartet einen zuverlässigen Service und Leistungen, die kompromisslos schützen.**

Diese entspannte Sicherheit bietet FlexCare. Es sichert Ihr Fahrzeug gegen zahlreiche Eventualitäten ab und kann flexibel an Ihren individuellen Bedarf hinsichtlich Laufzeit und Laufleistung angepasst werden. So sind Sie stets bestmöglich versorgt und vor unerwarteten Ausgaben geschützt.

## IMMER DAS RICHTIGE.

Mit unseren FlexCare-Paketen bleiben Sie flexibel.

Darüber hinaus können Sie aus attraktiven Optionen wie zum Beispiel Werkstattersatzwagen, Winterkomplettäder (inkl. Räderwechsel) oder Reifeneinlagerung wählen.

## IMMER VORTEILHAFT.

Mit FlexCare profitieren Sie auf ganzer Linie.

- Individuell anpassbar hinsichtlich Umfang, Laufzeit und Laufleistung
- Barkauf, Finanzierung oder Leasing möglich
- Bei Diebstahl oder Totalschaden vorzeitige Vertragsbeendigung mit anteiliger Kostenerstattung
- Kostensicherheit, zum Beispiel bei inflationsbedingter Kostensteigerung
- Höherer Wiederverkaufswert: FlexCare ist fahrzeuggebunden und an neue Besitzer übertragbar

Ihr PEUGEOT Partner berät Sie gerne und nennt Ihnen Laufzeiten, Laufleistungen und Preise.

## Die PEUGEOT Langzeitmobilität<sup>3)</sup>

- Mobilitätsgarantie – ein Automobilleben lang
- Bei allen teilnehmenden PEUGEOT Servicepartnern im Anschluss an die Durchführung einer regulären Wartung
- Laufzeit gemäß Vertragsbedingungen maximal bis zur nächsten regulären Wartung
- Mit umfassenden Leistungen wie 365-Tage-Hotline, Pannenhilfe oder Abschleppen, Ersatzwagen, Hotelübernachtung, Taxi-, Bahn- und Flugkosten
- Ohne Altersbegrenzung für Ihren PEUGEOT

<sup>3)</sup> Die genauen Vertragsbedingungen der Garantieangebote der PEUGEOT DEUTSCHLAND GMBH entnehmen Sie bitte den Allgemeinen Geschäftsbedingungen von PEUGEOT Assistance bzw. der PEUGEOT Langzeitmobilität. Die gesetzlichen Sachmängelhaftungsansprüche bleiben hiervon unberührt.

Das Altfahrzeuggesetz und die darin enthaltene Altfahrzeugverordnung sehen zur Umsetzung der Richtlinie 2000/53/EG über Altfahrzeuge vor, dass der letzte Halter sein Altfahrzeug einer anerkannten Rücknahmestelle oder einem anerkannten Demontagebetrieb überlässt. Dort wird der für die endgültige Stilllegung des Pkw bei der Zulassungsstelle vorzulegende Verwertungsnachweis ausgestellt. Detaillierte Informationen unter [www.peugeot-althautoverwertung.de](http://www.peugeot-althautoverwertung.de).

Alle Preise sind unverbindliche Preisempfehlungen der PEUGEOT DEUTSCHLAND GMBH zuzüglich Überführungskosten bis zum Vertragspartner. Mit Erscheinen dieser Preisliste verlieren alle vorhergehenden ihre Gültigkeit. Die Angaben und Abbildungen in dieser Unterlage sind unverbindlich und stellen nur eine annähernde Beschreibung dar. PEUGEOT DEUTSCHLAND behält sich Änderungen des Liefergegenstandes gegenüber dieser Unterlage vor, z. B. im Hinblick auf technische Daten, Konstruktion, Ausstattung und äußeres Erscheinungsbild. Ihr PEUGEOT Vertragspartner informiert Sie gerne über etwaige Änderungen.

Preisgünstige Finanzierung und wirtschaftliches Leasing durch die PSA Bank Deutschland GmbH, Siemensstraße 10, 63263 Neu-Isenburg

PEUGEOT DEUTSCHLAND GMBH –  
65423 Rüsselsheim  
Kundenbetreuungscenter 06142 293 5000  
[www.peugeot.de](http://www.peugeot.de)



Service Care Plus		●	●		
Complete Care Plus	●	●	●	●	
Complete Care Business <sup>1)</sup>	●	●	●	●	
+ frei wählbare Laufzeit: je nach Paket 12 bis 96 Monate <sup>2)</sup>					
<b>+ frei wählbare Laufleistung: je nach Paket 30.000 bis 200.000 Kilometer<sup>2)</sup></b>					



= Garantieverlängerung



= Wartungen



= Assistance



= Verschleißreparaturen

<sup>1)</sup> Nur für Geschäfts- und Flottenkunden.

<sup>2)</sup> Ab dem Beginn der Neuwagengarantie (tatsächliche Übergabe des Neufahrzeugs an den ersten Kunden).



[www.peugeot.de](http://www.peugeot.de)